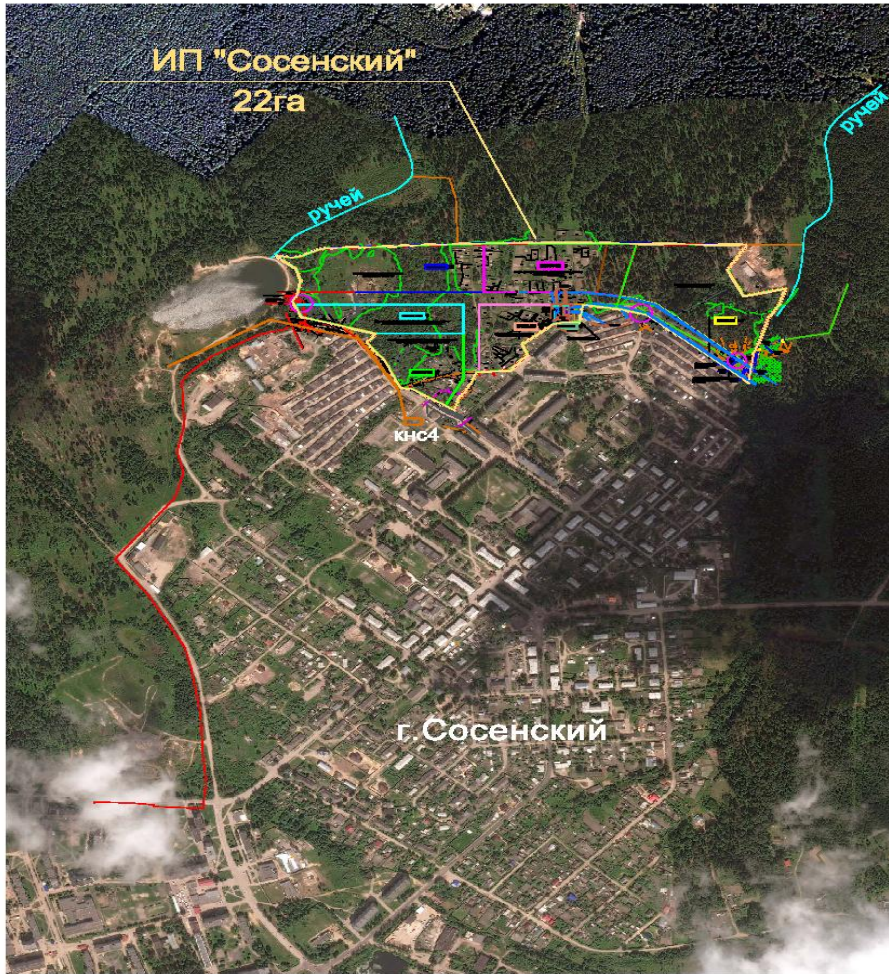


Индустриальный парк «Сосенский»,
Калужская область, г. Сосенский Козельского района



Свободные земли производственного назначения, га: **22,0**

ПАСПОРТ ПЛОЩАДКИ:

[Общая информация; Адрес; Контакты](#)

[Транспортная доступность](#)

[Инфраструктура](#)

[Преференции](#)

[Тарифы](#)

Общая информация о площадке; Адрес; Контакты

	Параметры Площадки	Описание
1.	Название	Индустриальный парк «Сосенский»
2.	Тип (промышленная площадка, индустриальный парк, технопарк, туристско-рекреационная зона экономического благоприятствования)	Индустриальный парк

3.	Форма собственности (частная, государственная, государственно-частная)	Государственная собственность (в аренде ОАО «Корпорация развития Калужской области»)
4.	Адрес и сайт в интернете	Описание площадки http://investkaluga.com
5.	Наименование Управляющей компании или выполняющей её функции организации (далее - УК)	ОАО «Корпорация развития Калужской области»
6.	Адрес УК (почтовый и электронный, сайт компании в интернете)	Калужская область, г. Калуга, ул. Труда, д. 27, эл. адрес: web@invest.kaluga.ru сайт: http://invest.kaluga.ru .
7.	Контакты ответственного лица в УК по работе с потенциальными резидентами (ФИО, должность, контактный телефон, электронный адрес)	Каминская Анна Семеновна Заместитель генерального директора – Директор департамента сопровождения инвестиционных проектов Тел./факс: +7 (4842) 79 04 10 (доб.161) Моб.: +7 (910) 543 63 99 kaminskaya@invest.kaluga.ru
8.	Наличие концепции развития Площадки (адрес размещения концепции в интернете) (да/нет)	Описание площадки http://investkaluga.com
9.	Направления деятельности Площадки (крупные проекты, проекты МСП, смешанные проекты)	Смешанные проекты
10.	Отраслевая специализация	Предприятия с санитарно-защитной зоной не более 50 м

Транспортная доступность

	Параметры	Текущее значение	Прогнозное значение
1.	Расстояние до ближайшего города (км)	В черте г. Сосенский	—
2.	Расстояние до регионального центра (км)	90 - г. Калуга	—
3.	Расстояние до Москвы (км)	355 км - старая граница, 280 км – новая граница	—
4.	Ближайшее шоссе, название и расстояние (км)	Р-92 «Калуга-Орел» 15 км	—
5.	Наличие дороги от территории Площадки до ближайшего шоссе, состояние, расстояние (км)	В черте города Сосенский	2014 год (15 км)
6.	Наличие автомобильных путей на территории Площадки (да/нет)	Нет	2014 год
7.	Наличие присоединения к ж/д путям (да/нет)	Нет, (ближайшая ж/д станция находится на расстоянии 4 км)	
8.	Наличие терминала разгрузки ж/д транспорта (да/нет)	Нет	
9.	Расстояние до и название ближайшего международного аэропорта (км)	«Внуково» - 264 км; Международный аэропорт «Калуга» - 80 км (с конца 2015г.)	«Внуково» – 264 км, «Грабцево» - 93 км (2014 год), «Ермолино» - 190 км (2014 год)
10.	Расстояние до и название ближайшего речного порта (км)	Южный Речной Грузовой Порт (г. Москва) 280 км	
11.	Расстояние до и название ближайшего морского порта (км)	Большой порт (г. Санкт-Петербург) – 1 000 км	

Инфраструктура

	Параметры	Текущее значение	Прогнозное значение
Земельные участки			
1.	Общая площадь Площадки (га)	22	
2.	Свободные земельные участки производственного назначения на территории Площадки (га)	<u>22,0</u>	
Производственная недвижимость			
3.	Свободная площадь производственной недвижимости (кв. м) (да/нет), указать техническое состояние и планируемые реконструкционные мероприятия	нет	
4.	Осуществляется или планируется (для последующей аренды или продажи) строительство производственной недвижимости (кв. м)	нет	
Офисная недвижимость			
5.	Свободная площадь офисной недвижимости (кв. м) (да/нет), указать техническое состояние и планируемые реконструкционные мероприятия	нет	
6.	Осуществляется или планируется (для последующей аренды или продажи) строительство офисной недвижимости (кв. м)	нет	
Инженерная инфраструктура			
7.	Осуществляется или планируется строительство сетей электроснабжения (да/нет); располагаемая нагрузка (МВт)	да	10 МВт 2015 год
8.	Осуществляется или планируется строительство ТЭС и/или сетей теплоснабжения (да/нет); проектная мощность (Гкал*ч)	нет	
9.	Осуществляется или планируется строительство сетей водоснабжения (да/нет); максимальная присоединяемая нагрузка(куб. м в час)	да	1 000 м ³ /час 2014 год
10.	Осуществляется или планируется строительство сетей водоотведения - системы канализации, очистных сооружений ливневых стоков (да/нет); проектная мощность (куб. мв час)	да	1000 м ³ /час 2014 год
11.	Осуществляется или планируется строительство сетей газоснабжения (да/нет); проектная мощность куб. м в год	да	17 520 000 м ³ /год Апрель 2013г.
12.	Осуществляется или планируется строительство других инженерных сетей (да/нет) (указать каких)	нет	
Трудовые ресурсы			
13.	Ближайшие населенные пункты, название и удаленность (км)	г. Сосенский 11 855 чел., г. Козельск, 18 294 чел., 12 км.	
14.	Наличие транспортного сообщения от населенных пунктов до Площадки	Внутрирайон ные автобусные маршруты: Сосенский - Шепелево, Сосенский - Гранный Холм.	
15.	Ориентировочный общий объем трудовых резервов в радиусе 50 км от Площадки (тыс. чел.)	100	
16.	Ориентировочный уровень незанятого трудоспособного населения (тыс. чел.)	г. Сосенский – 107 чел.	

		г. Козельск - 297 чел.	
17.	Средний уровень месячных зарплат технического персонала (тыс. руб.)	21,8	
18.	Средний уровень месячных зарплат управленческого персонала (тыс. руб.)		
Социальная инфраструктура в 30ти-минутной доступности от Площадки			
19.	Осуществляется или планируется строительство столовых и кафе на территории Площадки (да/нет)	нет	
20.	Больницы (да/нет, расстояние до ближайшей больницы)	Поликлиника, 2 км	
21.	Магазины (да/нет, удаленность)	да, 1 км	
22.	Жилье для персонала Площадки (да/нет, удаленность)	Микрорайон «Победа», 2 км	
23.	Гостиницы для персонала Площадки (удаленность)	да, 12 км	
24.	Осуществляется или планируется строительство других объектов социальной инфраструктуры на территории Площадки (да/нет) (указать каких)	нет	

Перечень преференций для резидентов

По первоначальным затратам

	Формы преференций	Номер и дата нормативного акта, наименование органа власти, утвердившего акт	Срок действия нормативного акта
1	Субсидирование расходов по технологическому присоединению к объектам электросетевого хозяйства	**	бессрочно
2	Предоставление грантов для реализации проектов МСП	**	бессрочно
3	Субсидирование лизинговых платежей за покупку основных средств	**	бессрочно
4	Иные формы преференций (перечислить и описать)	**	бессрочно

** - Субъектам малого и среднего предпринимательства, в том числе инновационного, в рамках реализации отдельных мероприятий ведомственных целевых программ предоставляются субсидии на частичное возмещение затрат, указанных в пунктах 1-3, 7 (в соответствии с постановлениями Правительства Калужской области от 14.02.2011 № 68, от 21.02.2011 № 85, от 29.12.2010 № 551).

По операционным затратам

	Формы преференций	Номер и дата нормативного акта, наименование органа власти, утвердившего акт	Срок действия нормативного акта
5	Предоставление льгот по налогу на прибыль	Закон Калужской области от 29.12.2009 № 621-ОЗ «О понижении налоговой ставки налога на прибыль организаций, зачисляемого в областной бюджет, для инвесторов, осуществляющих инвестиционную деятельность на территории Калужской области» принят Постановлением Законодательного Собрания Калужской области	2009 - бессрочно
6	Предоставление льгот по налогу на имущество	Закон Калужской области от 10.11.2003 № 263-ОЗ «О налоге на имущество организаций» принят Постановлением Законодательного Собрания Калужской области	2009 - бессрочно

Тарифы

	Параметры	Ед. измер.	Текущее значение	Периодичность пересмотра
--	------------------	-------------------	-------------------------	---------------------------------

Сведения о целях презентации свободных площадей				
1	Цель презентации свободных площадей: - продажа; - аренда; - другие формы партнерства	Аренда земельных участков с последующим правом выкупа построенных объектов		
Аренда				
2	Ставка аренды производственных площадей	руб./кв. м в мес. без НДС		
3	Ставка аренды офисных площадей	руб./кв. м в мес. без НДС		
Подключение к сетям				
4	Стоимость подключения к эл. сетям	руб./кВт без НДС	входит в стоимость покупки права аренды на земельный участок	раз в год
Коммунальные услуги				
5	Стоимость заявленной электрической мощности (тариф на мощность)	руб./кВт*мес. без НДС	4,86 руб./кВт/ч	
6	Тариф на теплоэнергию	руб./Гкал без НДС	Не предоставляется	
7	Тариф на водоснабжение	руб./куб.м. без НДС	14,80 руб./куб.м.	
Услуги Управляющей компании				
9	Логистические услуги (да/нет)		да	
10	Подбор персонала (да/нет)		нет	
11	Сервисные/инженерные услуги (да/нет)		нет	
12	Охранные услуги (да/нет)		нет	
13	Юридические услуги (да/нет)		да	
14	Консалтинговые услуги, в том числе по привлечению средств для финансирования проектов резидентов (да/нет)		нет	
15	ИТ-услуги (да/нет)		нет	
16	Уборка территории, вывоз мусора (да/нет)		нет	
17	Услуги по транспортировке персонала Резидентов и предоставление персонального транспорта (да/нет)		нет	
18	Банковские услуги (расчетно-кассовое обслуживание резидентов) (да/нет)		нет	
19	Услуги таможенного брокера (да/нет)		нет	
20	Услуги по сдаче в аренду помещений (да/нет)		нет	
21	Склады временного хранения (да/нет)		нет	