



Научно-исследовательский финансовый институт
Минфина России



XIV ОБЩЕРОССИЙСКИЙ
ФОРУМ
СТРАТЕГИЧЕСКОЕ ПЛАНИРОВАНИЕ
В РЕГИОНАХ И ГОРОДАХ РОССИИ
ПРОСТРАНСТВО ВЫБОРА И ВЫБОР ПРОСТРАНСТВА
19-20
ОКТАБРЯ 2015
Санкт-Петербург

Эффективность государственной бюджетной политики: комплексные инвестиционные проекты в регионах и участие институтов развития

Круглый стол

Совершенствование стратегического планирования как фактор повышения качества инвестиционных проектов комплексного развития территорий



Создание новых механизмов финансирования развития инфраструктуры и повышение эффективности бюджетных средств

- унифицированная электронная форма обоснования расходов федерального бюджета на финансирование инвестиционных проектов – «Паспорт комплексного инвестиционного проекта», направлена на минимизацию существенного риска создания невостребованной инфраструктуры или ее низкая загрузка (**Приказ Минфина России № 38н от 17.03.2015 г.**);
- новый механизм компенсации затрат субъектов Российской Федерации и частных инвесторов на создание инфраструктуры комплексных инвестиционных проектов, включая проекты по созданию технопарков, промышленных парков, а также на реализацию иных форм поддержки инфраструктурных проектов в объеме дополнительных налоговых поступлений (**Постановление Правительства РФ от 30.10.2014 № 1119**)

Основные причины неэффективности бюджетных средств:

- принятие решений об осуществлении бюджетных инвестиций без проведения сравнительного анализа различных вариантов реализации инвестиционного проекта, в первую очередь за счет привлечения частных инвестиций;
- недостаточный уровень требований к обоснованности направления бюджетного финансирования на создание объектов инфраструктуры и ответственности получателей бюджетной поддержки за достижение установленных целевых показателей, особенно в случаях, когда указанная инфраструктура предназначена для обеспечения потребностей новых промышленных предприятий, а также технологических и сервисных компаний.

Направление 01.04 Внедрение программно-целевых методов планирования и повышение эффективности бюджетных расходов

Ключевое событие 09. Проект федерального закона «О проектах с государственным и муниципальным участием», внесение в Правительство РФ.

Более подробно: <http://www.minfin.ru/>



Комплексные инвестиционные проекты (КИПр)

Сводные показатели

Объем инвестиций из федерального бюджета, направленных и не направленных на создание, модернизацию и (или) реконструкцию инфраструктуры КИПр, за счет средств федерального бюджета

Объем инвестиций из бюджета субъекта Российской Федерации, направленных и не направленных на создание, модернизацию и (или) реконструкцию инфраструктуры КИПр, за счет средств федерального бюджета

Объем внебюджетных инвестиций на инвестиционной стадии КИПр

Площадь застройки и объектов капитального строительства КИПр

Выручка участников, с разделением от экспорта и от реализации товаров (работ, услуг), направленных на создание объектов капитального строительства

Прибыль участников

Совокупная добавленная стоимость

Количество созданных высокопроизводительных рабочих мест

Налоговые и таможенные платежи в федеральный бюджет и бюджет субъекта РФ, с разбивкой по видам

Показатели эффективности

сбалансированность и степень загрузки инфраструктуры, загрузка объектов инфраструктуры КИПр

оценка рисков бюджетной системы РФ

оценка рисков непривлечения участников КИПр

оценка показателей социально-экономического развития от реализации КИПр

производительность труда

объем инвестиций якорных резидентов в общем объеме инвестиций проекта

объем финансирования и налоговых отчислений.



Как подготовить комплексный инвестиционный проект?

Потребность в инфраструктурном обеспечении

Наименование показателя	Единица измерения	
	наименование	код по ОКЕИ
Коммунальная инфраструктура		
водоснабжение	тыс м3/сут	599
водоотведение (хозяйственные бытовые стоки),	тыс м3/сут	599
газоснабжение	тыс м3/сут	599
обеспечение телекоммуникациями	-	-
теплоснабжение	гигакал/ч	238
электроснабжение	мегавт	215
Транспортная инфраструктура		
автотранспортная нагрузка	тыс ам/сут	220
железнодорожная нагрузка	тыс т/год	538
иные виды транспорта, в т. ч. морские и авиаперевозки	тыс т/год	538
Технологическая и (или) иная инфраструктура, а также потребности в специальных сервисах		
таможенное оформление грузовых партий	операций / месяц	
помещения в офисных зданиях	м2	055
услуги центра прототипирования	млн руб	385

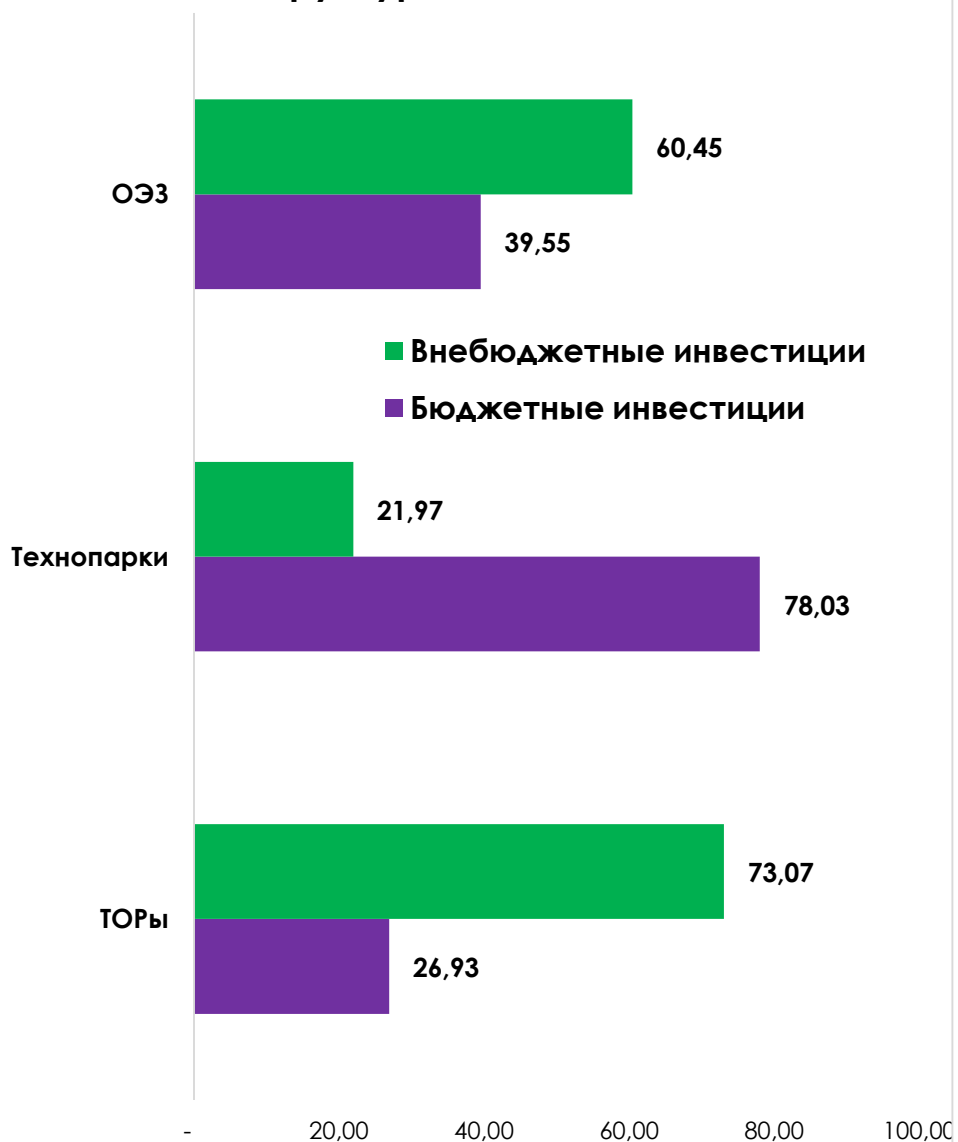
Транспортная инфраструктура комплексного инвестиционного проекта (**автотранспортная инфраструктура**)

Наименование показателей в разрезе проектов строительства (реконструкции) дорожной сети	Единица измерения
	Наименование
Строительство дорожной сети	
<hr/>	
<i>(наименование проекта по строительству(реконструкции) дорожной сети (по направлению)</i>	
<hr/>	
<i>(балансодержатель объекта инфраструктуры)</i>	
Пропускная способность	тыс ам/сут
Нагрузка	тыс ам/сут
Резерв	тыс ам/сут
Инвестиции, всего	млн. руб.
<i>в том числе по объектам капитального строительства автодорожной сети</i>	млн. руб.
Совокупная пропускная способность	тыс ам/сут
Совокупный резерв	тыс ам/сут

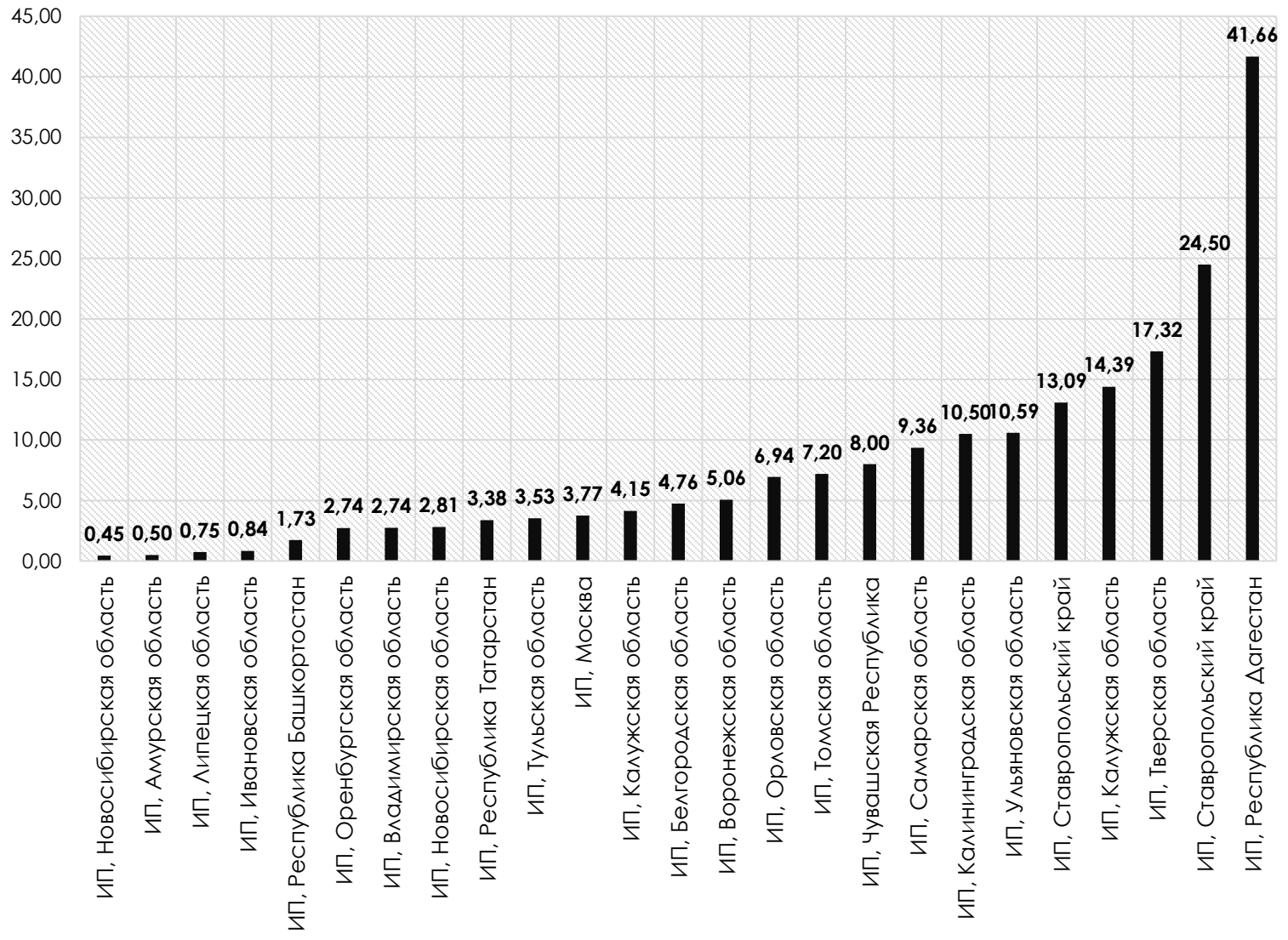


Источники финансирования КИПР (прогноз на 10-й год проекта)

Структура инвестиций, %



Объем внебюджетных инвестиций/объем инвестиций из федерального бюджета и бюджета субъекта РФ, %



Источник: Центр отраслевой экономики НИФИ



Оценка инфраструктуры: анализ паспортов КИПР на соответствии критериям оценки КИПР

Оценка сбалансированности и обоснованности создания инфраструктуры (сбалансированность инфраструктуры - соответствие мощностей создаваемой инфраструктуры потребностям участников КИПР)

Параметры оценки:

Оценка степени загрузки объектов инфраструктуры КИПР (водоснабжение, водоотведение, электроснабжение, теплоснабжение, газоснабжение, автотранспортная и ж/д инфраструктура, иная) потребностями резидентов КИПР на 3 год ввода объекта инфраструктуры в эксплуатацию (для КИПР, объекты инфраструктуры которого введены в эксплуатацию после 2013 года) или на текущий год (для КИПР, объекты инфраструктуры которого введены в эксплуатацию до 2013 года)

- более 70% - хорошо сбалансирована;
- 30%-70% - недостаточно хорошо сбалансирована;
- менее 30% - плохо сбалансирована

Результат оценки:

Для новых КИПР: плохо сбалансированная инфраструктура является основанием отклонения КИПР, так как создаваемая инфраструктура не обеспечена потребностями резидентов КИПР; недостаточно хорошо сбалансированная инфраструктура - отмечается риск реализации КИПР

Для реализуемых КИПР: плохо сбалансированная и недостаточно хорошо сбалансированная инфраструктура - отмечается риск дальнейшей реализации КИПР (данный показатель дополнительно может анализироваться на 10ый год ввода объекта инфраструктуры в эксплуатацию).

Основные ошибки	%
Арифметические ошибки в заполнении паспорта КИПР	25%
Логические ошибки в заполнении паспорта КИПР	12%
Отсутствие полноты заполняемых данных в паспортах КИПР	57%



Анализ паспортов КИПР на соответствии критериям оценки: типовые ошибки

Арифметические:

Количество высокопроизводительных рабочих мест, созданных на 3-й год эксплуатации ИП типовыми резидентами (Резидент1 **(225)** + Резидент2 + **(225)** + Резидент3 **(51)** = **501 место**) превышает указанное количество мест, созданных на 3-й год эксплуатации ИП всеми резидентами (441 место)

Раздел 2. Сводные показатели проекта по созданию индустриального парка или технопарка

	Сводные показатели	Ед. изм.	2011	2012	2013	2014	2015	2016
1	Объем инвестиций из федерального бюджета	млн. руб.	0,00	0,00	0,00	0,00	0,00	0,00
2	Объем инвестиций из бюджета субъекта Российской Федерации	млн. руб.	0,00	0,00	61,30	0,00	30,00	15,00
3	Объем внебюджетных инвестиций	млн. руб.	1,00	13,70	52,30	829,30	1430,90	1400,98
4	Площадь застройки индустриального парка или технопарка	Га		0,00	0,00	34,97	49,54	69,91
5	Выручка резидентов	млн. руб.	0,00	0,00	0,00	161,41	1021,66	2376,68
5.1	в т.ч. от экспорта товаров, работ, услуг	млн. руб.	0,00	0,00	0,00	0,00	0,00	0,00
5.2	в т.ч. полученная резидентом от реализации товаров, работ, услуг, направленных на создание объектов капитального строительства	млн. руб.	0,00	0,00	0,00	156,00	1013,00	2356,00
6	Прибыль резидентов	млн. руб.	0,00	0,00	-1,75	-308,40	52,30	429,11
7	Совокупная добавленная стоимость	млн. руб.	0,00	0,00	0,00	29,05	183,90	427,80
8	Количество созданных высокопроизводительных рабочих мест	единиц	0,00			124	353	441
9	Налоговые и таможенные платежи в федеральный бюджет	млн. руб.	0,00	0,00	0,00	0,00	18,32	55,02

Логические:

- В резерве мощностей присутствует мощность со знаком «-»;
- Наличие инвестиций из бюджета субъекта РФ в объекты инфраструктуры на протяжении 5 лет и более, не увеличивающие мощность объектов инфраструктуры;
- В 2-х паспортах комплексных инвестиционных проектах присутствует один и тот же якорный резидент с одинаковыми указанными параметрами



Ключевые проблемы эффективности функционирования и бюджетного финансирования институтов развития

отсутствие нормативно закрепленных формализованных оснований для создания и прекращения деятельности институтов развития, приводящее не только к совпадению их функций и задач с соответствующим дублированием бюджетного финансирования, но и бессрочному характеру «потребления» бюджетной поддержки (Так, например, РВК дублирует задачу группы Внешэкономбанка в части эффективных механизмов ГЧП, отсутствует разделение между проектами в сфере импортозамещения группы ВЭБ и ФРП);

существование институтов развития в колоссальном множестве организационно-правовых форм, с различным правовым статусом и режимом получения и использования бюджетных средств, приводящее к невозможности установления и применения государством единой системы критериев и ключевых показателей оценки эффективности бюджетной поддержки институтов развития и системы оценки эффективности их собственной деятельности;

отсутствие требований к критериям отбора и контролю эффективности проектов, в которые инвестируются финансовые ресурсы института развития, полученные из бюджета (в случае, если формат деятельности соответствующего института развития предполагает отбор и реализацию инвестиционных проектов).

Источник: Центр отраслевой экономики НИФИ

2009-2015 гг.:

**Расходы ФБ на институты развития и государственные корпорации
3 529 097,44 млн. руб.,
из которых на инновационные институты развития приходится
782 121,68 млн. руб., или 22,16 %
совокупных расходов.**

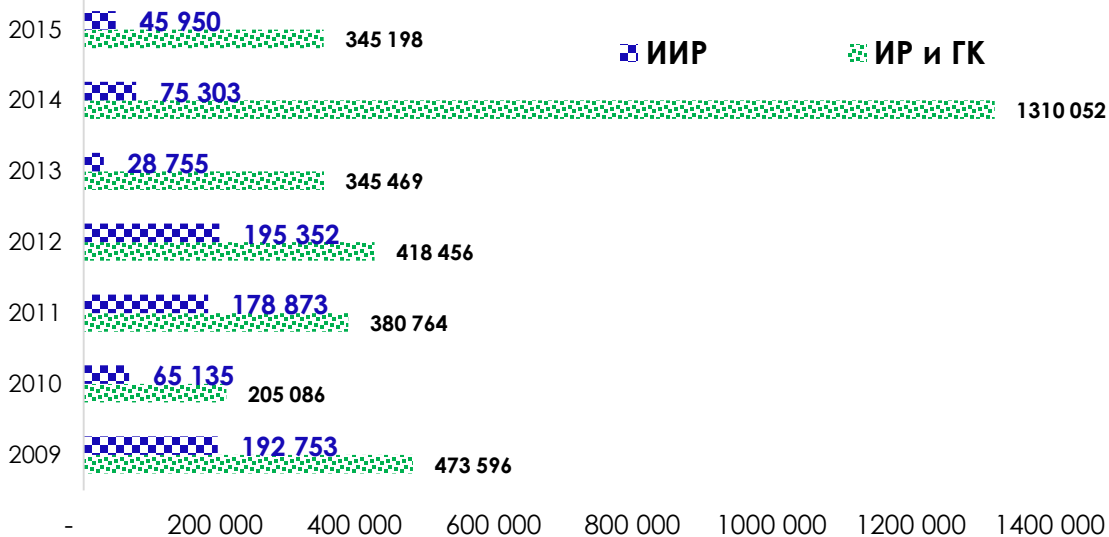
**Общий объем имущественных взносов за счет средств ФБ по институтам развития
319 612,94 млн. руб.,
по научным фондам – 35 016,17
млн. руб.
государственным корпорациям –
2 099 961,88 млн. руб.**



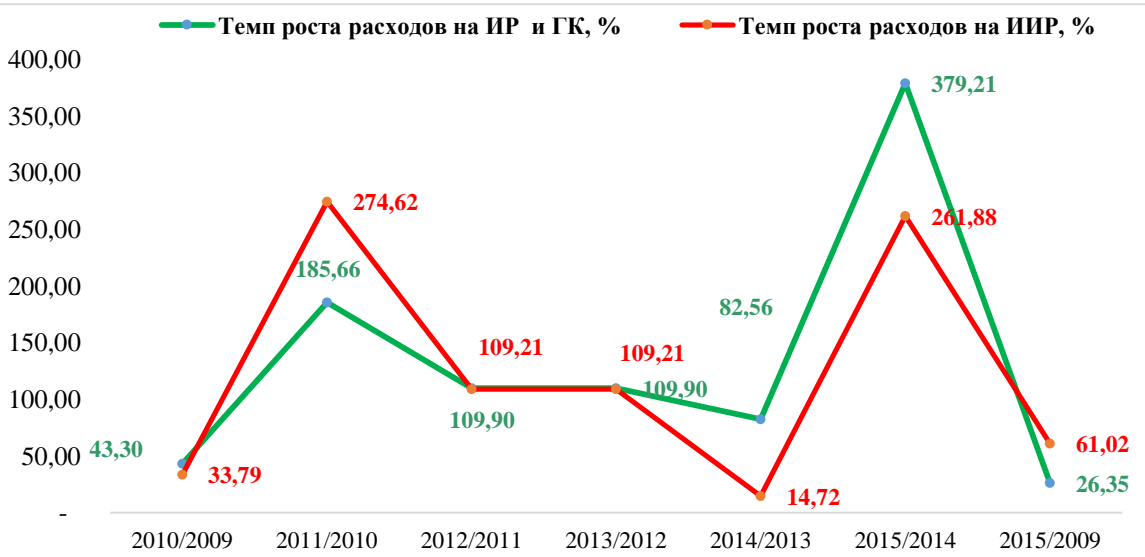
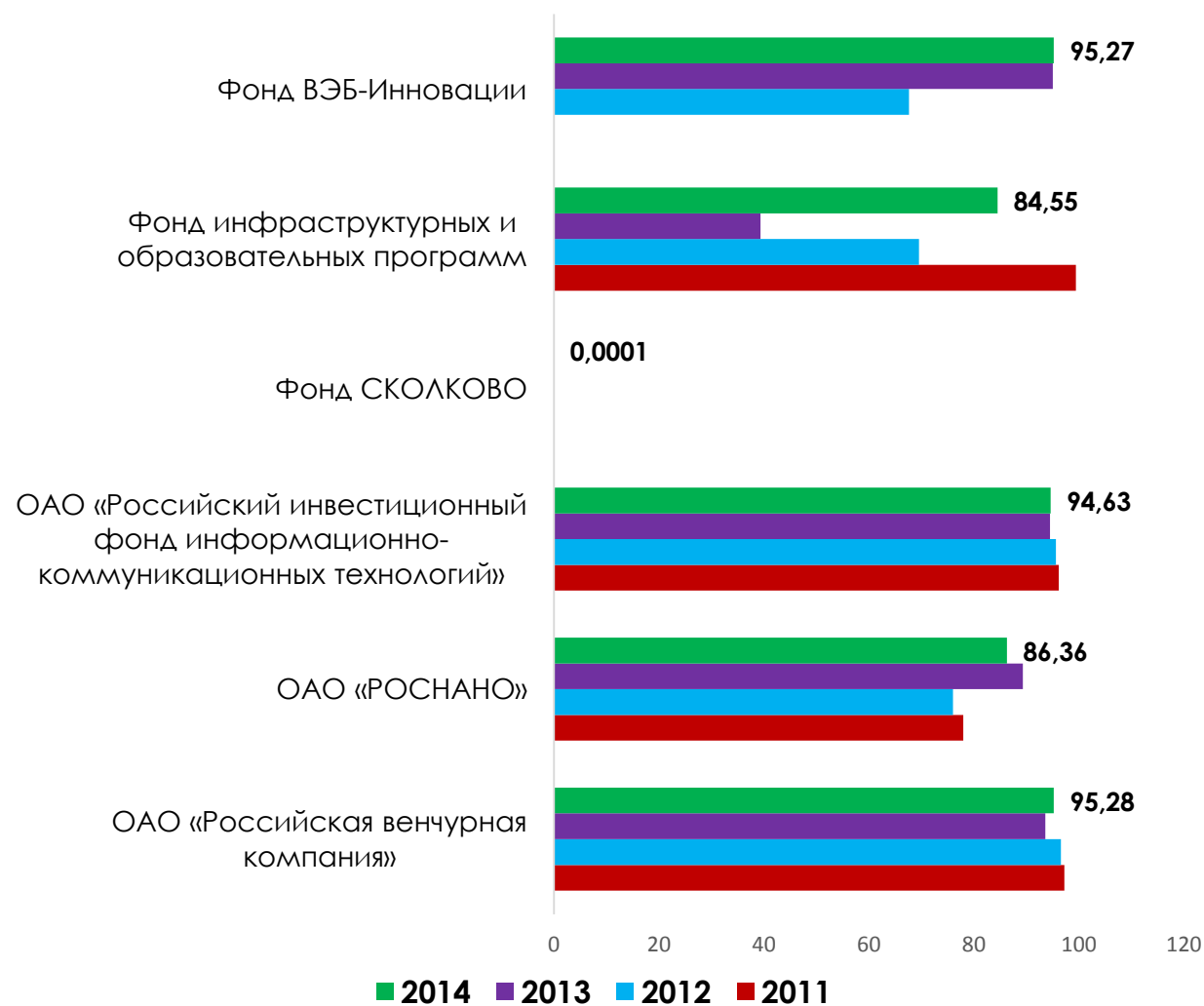
Институты развития: расходы федерального бюджета

Доля расходов бюджета в ВВП: ГК и ИР – 1,82 %, ИИР в 2014 г. – 0,004 %.

Расходы ФБ на ИР и ГК, млн. руб.



Доля финансовых вложений в валюте баланса, %

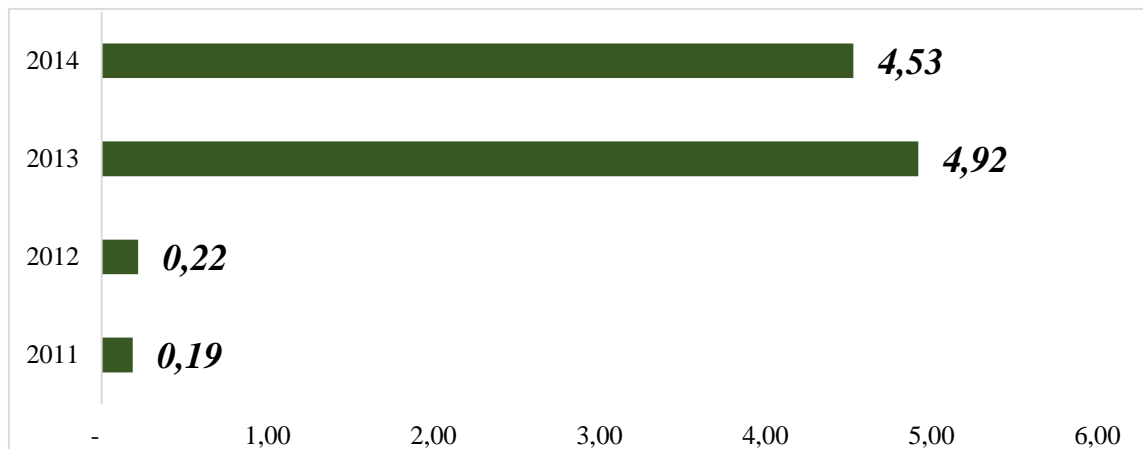


Источник: Центр отраслевой экономики НИФИ

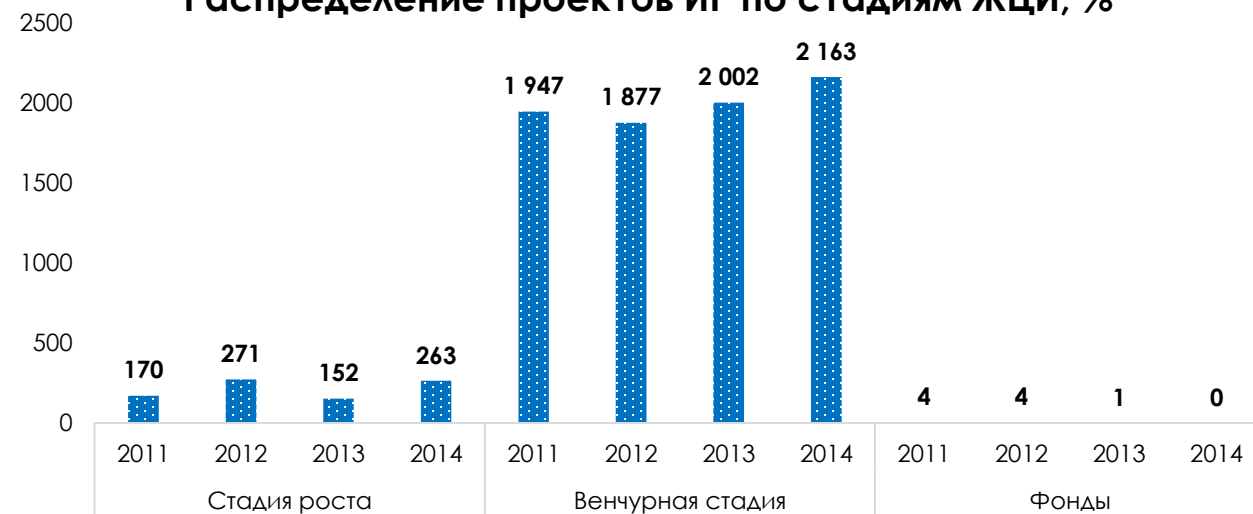


Вовлечение институтов развития в проекты

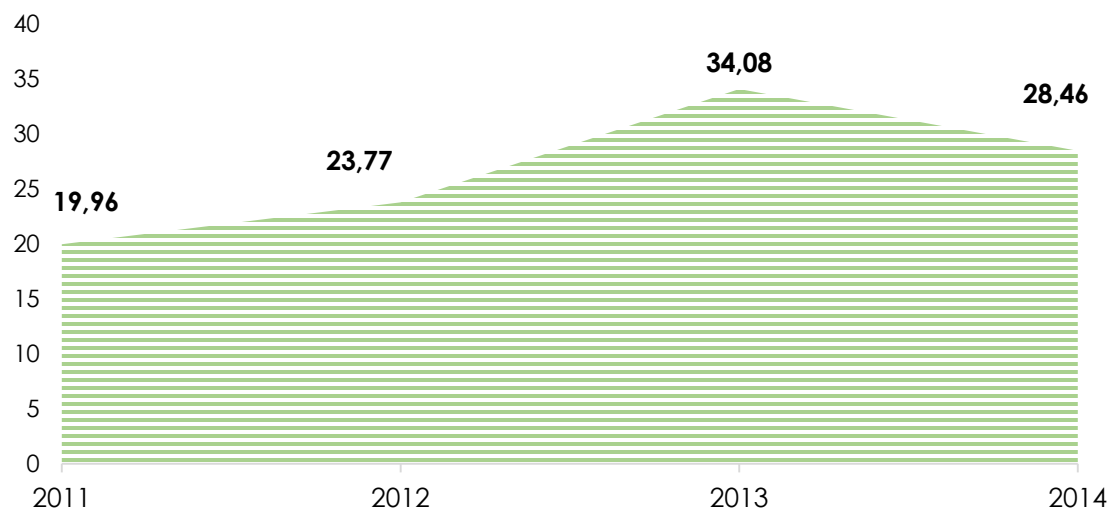
Размер выручки поддержанных проектов ИР на 1 рубль бюджетных ассигнований, руб.



Распределение проектов ИР по стадиям ЖЦИ, %



Доля одобренных проектов ИР, %



Источник: Центр отраслевой экономики НИФИ



Направления повышения эффективности реализации КИПР

Создать единую информационную базу проектов с разделением функций предоставления органов власти и публичного доступа для общественного контроля, на базе специально созданной отчетности (например, паспорта проектов разрабатываются и согласовываются с Минфином России и т.п.). Только те проекты, которые находятся в данной информационной базе имеют право на финансирование ИР, получающие бюджетное финансирование. **Исключение дублирования подачи проектов в разные ИР.**

Выработать конкретные критерии эффективности деятельности институтов развития, целесообразно выделить несколько блоков (групп) направлений, по которым можно объединить критерии эффективности для ИР. В частности, таковыми могут быть следующие группы – **«Инновационная деятельность», «Образование и наука», «Территориальное развитие», «Инфраструктура»**. В рамках каждой из них могут быть выделены подгруппы. **Предусмотреть ответственность российских институтов развития за обеспечение экономического роста и развитие инновационной экономики.**



Научно-исследовательский финансовый институт Минфина России

**Рыкова Инна Николаевна,
д.э.н., академик РАН,
руководитель Центра отраслевой экономики,
rykova@nifi.ru**